



# MICRO-CRECHE

« MILLE ET UN PAS »

« TOUT COMMENCE AVEC 1001 PAS »





# SOMMAIRE

- ▶ PROJET IMMOBILIER
- ▶ PRESENTATION MILLE ET UN PAS
- ▶ PRESENTATION DE L'EQUIPE ENCADRANTE
- ▶ ACTIONS POUR DEVELOPPER LA FREQUENTATION
- ▶ HYPOTHESE D'EXPLOITATION
- ▶ DEMARCHES « RSE »
- ▶ PLAN INTERIEUR DE LA MICRO CRECHE
- ▶ VISUELS EXTERIEURS DE LA MICRO CRECHE
- ▶ VISUELS INTERIEURS DE LA MICRO CRECHE
- ▶ VISUELS SERVICES ASSOCIES
- ▶ PLAN INTERIEUR SERVICES ASSOCIES



## PROJET IMMOBILIER :

- La crèche
- les services Associés

L'immobilier sera logé dans une SCI familiale :

Il sera composé d'un ensemble sis sur un terrain de 600 m<sup>2</sup> composé de :

- la crèche de 100 m<sup>2</sup>
- les services associés 100 m<sup>2</sup> (si possible en lien avec la petite enfance)



# PRESENTATION MILLE ET UN PAS

- ▶ Mille et Un Pas est une SAS familiale privée avec un capital de 7 500 €
- 4 salariées dont une éducatrice jeunes enfants (EJE) à plein temps,
- Structure pouvant accueillir 10 enfants simultanément, de 10 semaines à 4 ans,
- Amplitude horaire 7 h à 19 h, du lundi au vendredi,
- Nos tarifs (PAJE) de 9 €/H pour les contrats réguliers et 10 € pour la garde ponctuelle,
- Formule ALL IN ( couches, repas « traiteur », goûters, produits d'hygiène),
- Le projet pédagogique est basé sur la motricité libre,

**En synthèse** : L'avantage de ce type de structure permet de laisser le choix aux parents travaillants à 2 : collectivité ou/et assistante maternelle.



# EQUIPE ENCADRANTE

- ▶ 1 éducatrice jeunes enfants, diplômée depuis 2014,
- ▶ 1 auxiliaire de puériculture, diplômée depuis 1994,
- ▶ 1 auxiliaire de puériculture, diplômée depuis 2008,
- ▶ 1 animatrice d'éveil, diplômée depuis 1998,
- ▶ Valeurs de l'équipe :
  - Passionnée, professionnelle, généreuse, patiente et bienveillante



# ACTIONS POUR DEVELOPPER LA FREQUENTATION

- ▶ Inscription gratuite, pas de frais d'entretien journalier,
- ▶ Nos tarifs sont uniques,
- ▶ L'encadrement est diplômé d'état (EJE, AUXI...)
- ▶ Page FACEBOOK, qui permet un lien avec les familles,
- ▶ Site internet « [www.milleetunpas.fr](http://www.milleetunpas.fr) »,
- ▶ Rencontres intergénérationnelles :
  - Pour favoriser le lien social entre les générations, partager un moment d'échange et de convivialité avec les personnes âgées,
- ▶ Séances de psychomotricité pour travailler le développement psychomoteur, le choix s'est porté sur une intervenante locale.



# HYPOTHESE D'EXPLOITATION

MILLE ET UN PAS possède une liste d'attente d'environ 50 familles que nous avons consulté pour leur proposer la structure d'accueil sur MOUCHIN, grand nombre d'entre elles sont favorables.

Le chiffre d'affaires est composé uniquement d'heures de garde d'enfants,

La facturation est en fonction de l'existence/inexistence d'un contrat entre les parents et la crèche :

Si pas de contrat, donc il s'agit de gardes ponctuelles, le taux horaire est fixé à 10 €/heure sur les 3 ans. Pour le cas le plus fréquent qui est l'existence d'un contrat (80 % du CA) le taux horaire est fixé à 9 € /heure (ces taux horaires seront revus en fonction du nouveau décret de la CAF, car elle envisage de faire du dégressif)

Les heures d'ouverture retenues seront de 7 h à 19 h soit 12 h/jour

Le nombre de jours ouvrés a été fixé à 225 jours / an

Le nombre de berceaux est de 10

Nous fixons volontairement un taux de remplissage par prudence de

- 70 % la 1<sup>ère</sup> année
- 75 % la 2<sup>nde</sup> année
- 80 % la 3<sup>ème</sup> année

le CA qui en découle : 173 880 selon le calcul ci après :

Sans contrat : 225 jours x 12 Hx10 berceaux x 10 €



# HYPOTHESE D'EXPLOITATION

## le CA qui en découle est donc de :

**2020** : 173 880 € selon le calcul ci après :

Sans contrat :  $225 \text{ jours} \times 12 \text{ h} \times 10 \text{ berceaux} \times 10 \text{ €} \times 70 \% \times 20 \% = 37\,800 \text{ €}$

Avec contrat :  $225 \text{ jours} \times 12 \text{ h} \times 10 \text{ berceaux} \times 9 \text{ €} \times 70 \% \times 80 \% = 136\,080 \text{ €}$

**2021** : 186 300 € selon le calcul ci après :

Sans contrat :  $225 \text{ jours} \times 12 \text{ h} \times 10 \text{ berceaux} \times 10 \text{ €} \times 75 \% \times 20 \% = 40\,500 \text{ €}$

Avec contrat :  $225 \text{ jours} \times 12 \text{ h} \times 10 \text{ berceaux} \times 9 \text{ €} \times 75 \% \times 80 \% = 145\,800 \text{ €}$

**2022** : 198 720 € selon le calcul ci après :

Sans contrat :  $225 \text{ jours} \times 12 \text{ h} \times 10 \text{ berceaux} \times 10 \text{ €} \times 80 \% \times 20 \% = 43\,200 \text{ €}$

Avec contrat :  $225 \text{ jours} \times 12 \text{ h} \times 10 \text{ berceaux} \times 9 \text{ €} \times 80 \% \times 80 \% = 155\,520 \text{ €}$





# DEMARCHE RSE (responsabilité sociétale des entreprises)

- ▶ Produits d'hygiène et désinfection écologique
- ▶ Chaudière à condensation
- ▶ Ventilation double flux (rendement 92 %)
- ▶ Tri sélectif
- ▶ Eclairage à détection de présence
- ▶ Structure avec ossature en bois (fabriquer à RONCHIN)
- ▶ Traiteurs favorisant l'agriculture locale

*Cette démarche s'appliquera dans d'autres communes, en fonction des contraintes environnementales*



# VUES EXTERIEURES

FACADE



Accès parking



# VUES INTERIEURES ET EXT

## SALLE D'ACTIVITE ET SON MOBILIER

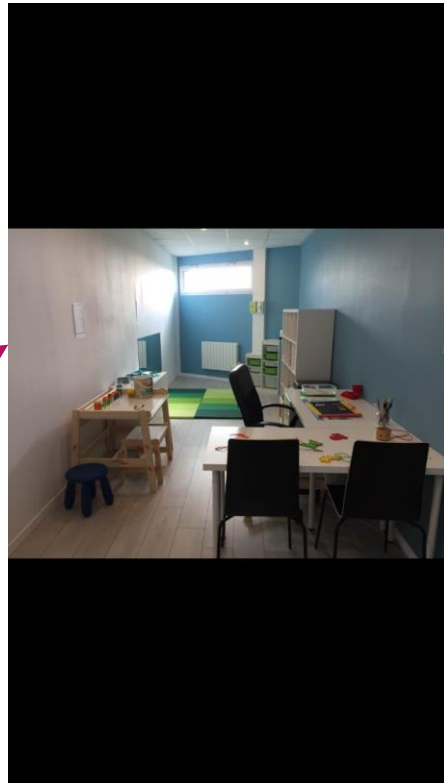


## VUE SUR LE JARDIN

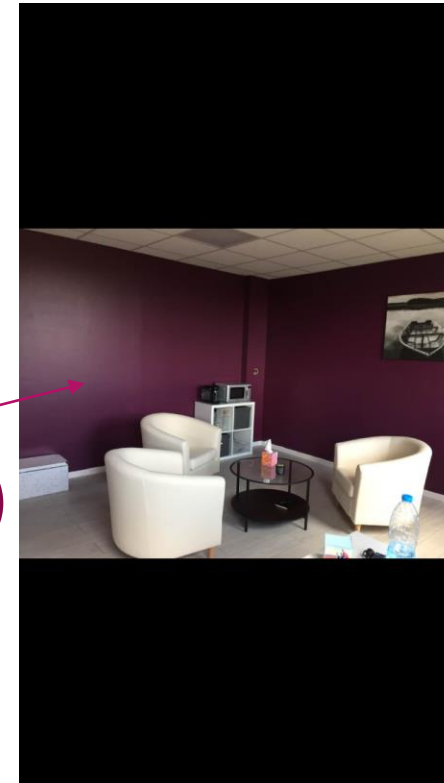


# SERVICES ASSOCIES

Cabinet  
Ergothérapie



Cabinet  
Psychologue-  
Clinicienne





# « MILLE ET UN PAS »



Direction  
Mouchin